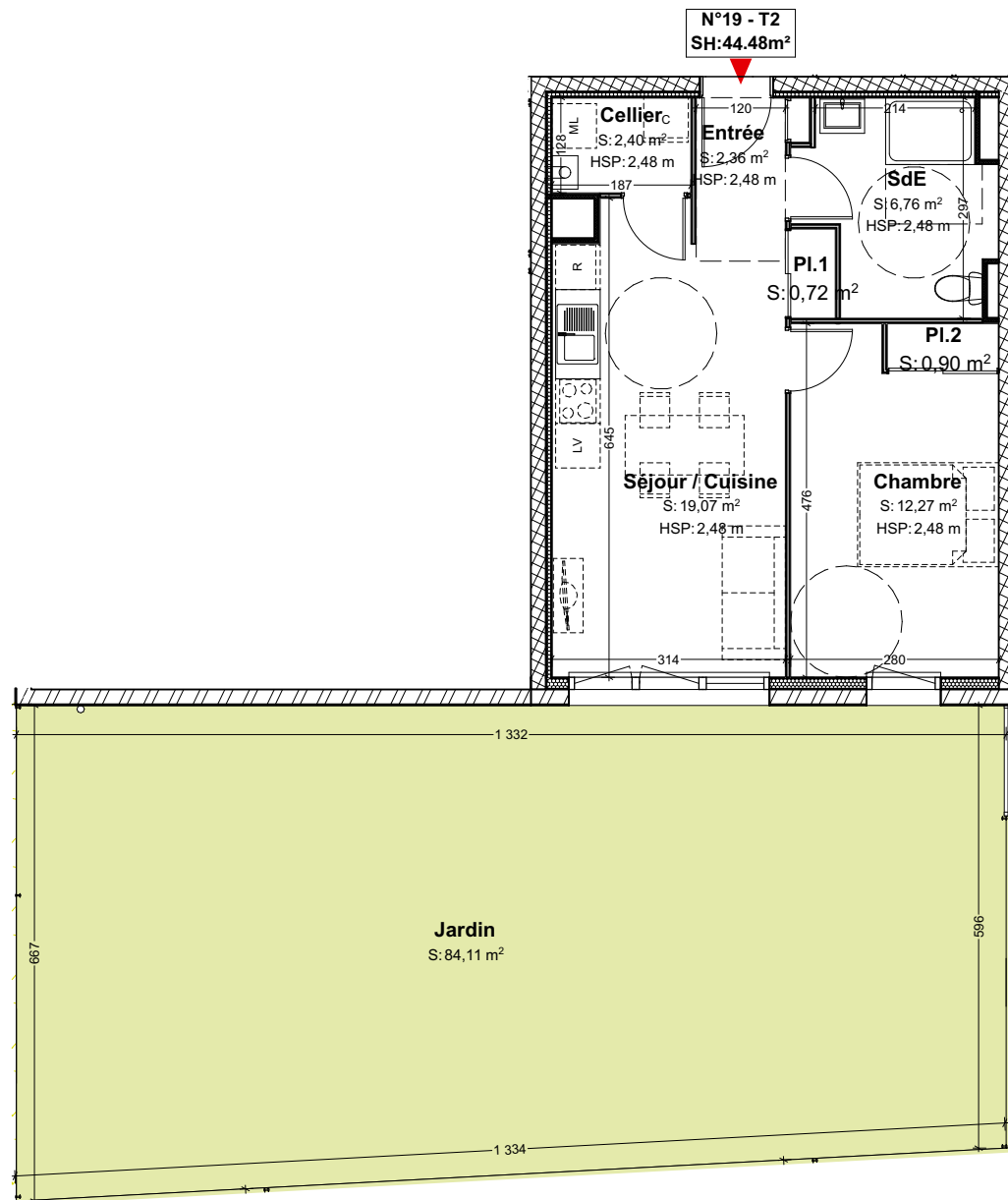


NOTA: Ce plan est un plan d'étude. En conséquence, pour des contraintes de chantier, les tracés des éléments de chantier, les hauteurs sous plafonds ainsi que les prestations définies, peuvent subir de légères modifications à la réalisation. Seul le plan de recouvrement établi en fin de chantier consignera les tracés et les prestations réelles. Les dimensions de chaque pièce sont arrondies hors plinthes et revêtement muraux.

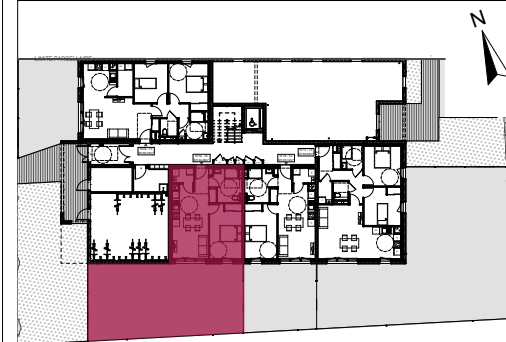


CLERDÔME

La Treille

LEMPDES

Repérage



Logement N°19 - Type 2 - Niveau 0

| Nom pièces | Surfaces |
|-----------------------------|----------------------------|
| Cellier | 2,40 |
| Chambre | 12,27 |
| Entrée | 2,36 |
| Pl.1 | 0,72 |
| Pl.2 | 0,90 |
| SdE | 6,76 |
| Séjour / Cuisine | 19,07 |
| 44,48 m² | |
| Jardin | 84,11 |
| Surfaces extérieures | 84,11 m² |

PLANS DE VENTE